



- Испанская живопись 1100—1910 гг.
- Немецкая живопись 1450—1550 гг.
- Скульптура
- Фламандская живопись 1430—1570 гг.
- Итальянская живопись 1300—1600 гг.
- Временные выставки

ЗДАНИЕ «ХЕРОНИМОС»  
ВРЕМЕННЫЕ ВЫСТАВКИ (А-В)

Эрмитаж в Прадо  
(8 ноября 2011 г. – 8 Апрель 2012 г.)

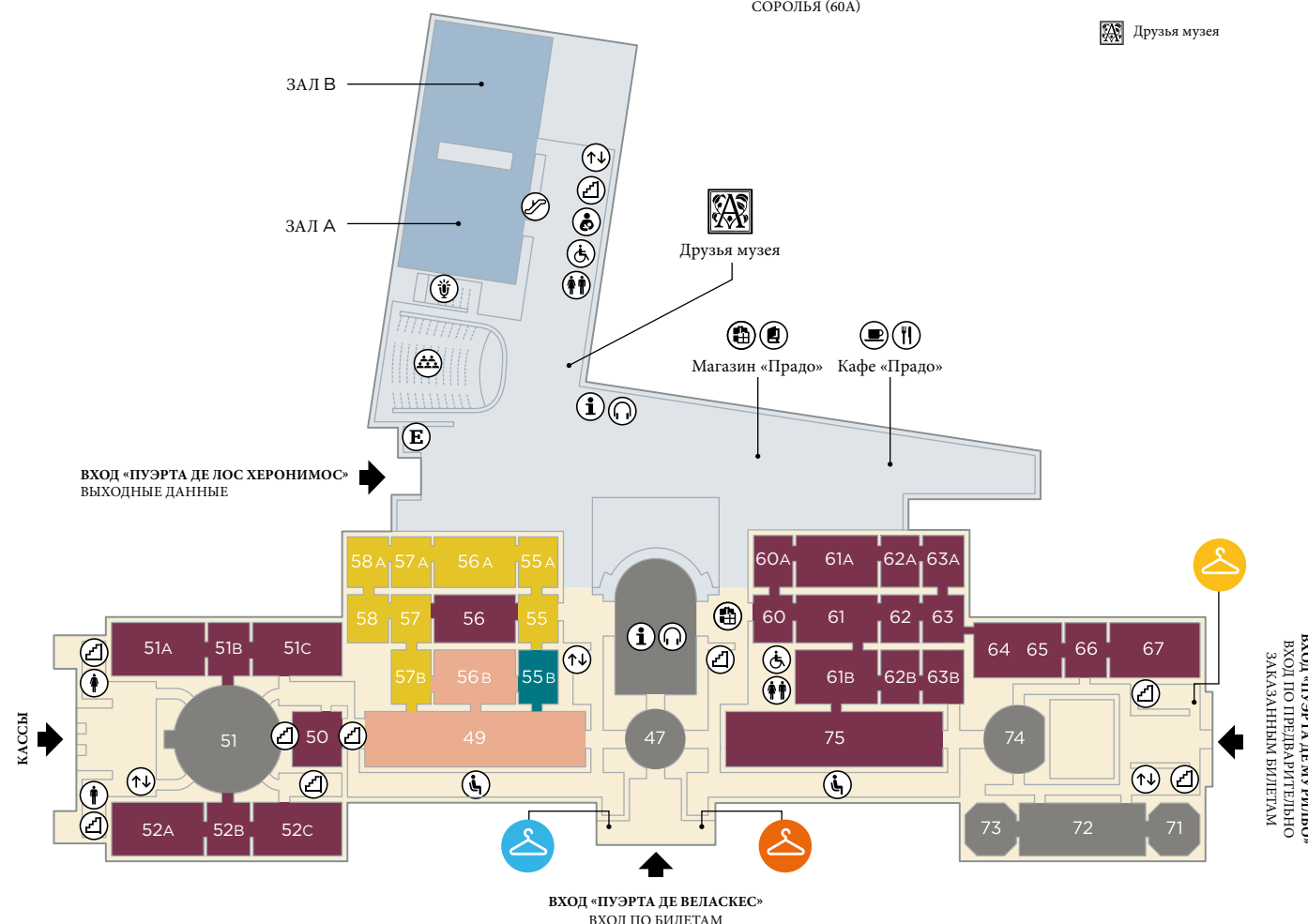
Зал для конференций  
Концертный зал  
Кафе «Прадо»  
Магазин «Прадо»

ЗДАНИЕ «ВИЛЬЯНУЭВА»  
ЖИВОПИСЬ 1100–1910 ГГ. И СКУЛЬПТУРА

РОМАНСКИЕ КАПЕЛЛЫ (51С)  
БЕРРУГЕТЕ (52А)  
ВАН ДЕР ВЕЙДЕН (58)  
БОСХ (56А)  
ДЮРЕР (55В)  
РАФАЭЛЬ (49)  
ГОЙЯ (64–67)  
РОСАЛЕС (61В)  
СОРОЛЬЯ (60А)

- Камера хранения
- Лифт
- Эскалаторы
- Лестницы
- Кафе «Прадо»
- Ресторан
- Магазин «Прадо»
- Аудио-гиды
- Концертный зал
- Комната для кормления ребенка
- Стойка информации
- Место для отдыха
- Книжный магазин
- Зал для конференций
- Обучение и образование
- Туалеты
- Туалеты для инвалидов

Друзья музея



- Испанская живопись 1550—1810 гг.
- Немецкая живопись 1750—1800 гг.
- Французская живопись 1600—1800 гг.
- Фламандская живопись 1600—1700 гг.
- Итальянская живопись 1450—1800 гг.
- Английская живопись 1750—1800 гг.
- Голландская живопись 1600—1695 гг.
- Временные выставки

ЗДАНИЕ «ХЕРОНИМОС»  
ВРЕМЕННЫЕ ВЫСТАВКИ (С-D)

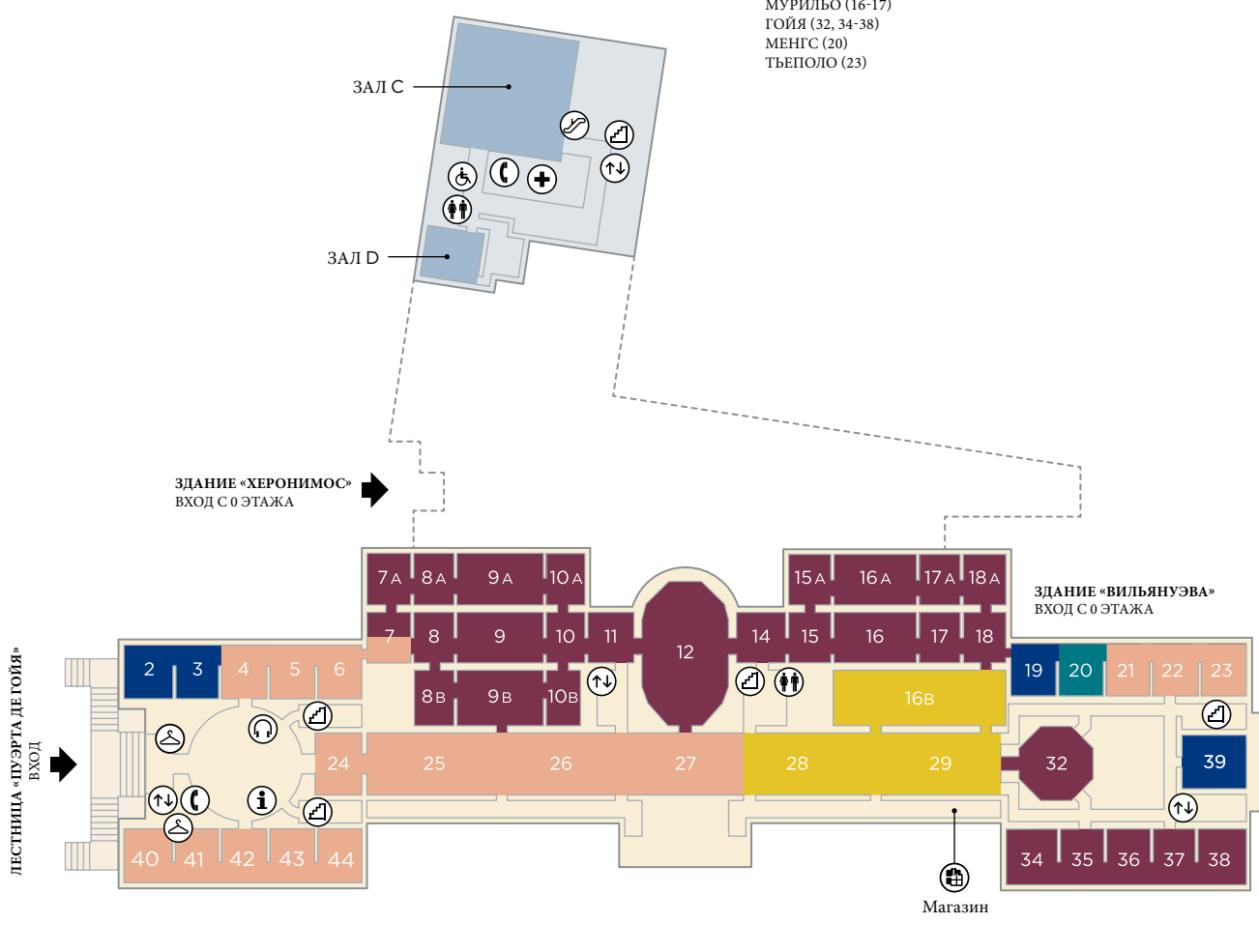
Эрмитаж в Прадо  
(8 ноября 2011 г. – 8 Апрель 2012 г.)

Питер Брейгель, Старший  
*Вино на празднике Святого Мартина*  
(12 декабря 2011 г. – 8 Апрель 2012 г.)

ЗДАНИЕ «ВИЛЬЯНУЭВА»  
ЖИВОПИСЬ 1550 - 1810

ЭЛЬ ГРЕКО (8В-10В)  
ТИЦИАН (25-27, 40-42)  
ТИНТОРЕТТО (25-26, 40, 43)  
КАРАВАДЖО (6)  
ПУССЕН (3)  
РУБЕНС (16В, 28-29)  
РЕМБРАНДТ (16В)  
ВЕЛАСКЕС (9А, 10-15)  
РИБЕРА (7-9)  
МУРИЛЬО (16-17)  
ГОЙЯ (32, 34-38)  
МЕНГС (20)  
ТЬЕПОЛО (23)

- Камера хранения
- Лифт
- Эскалаторы
- Лестницы
- Кафе «Прадо»
- Телефон
- Аудио-гиды
- Медпункт
- Стойка информации
- Туалеты
- Туалеты для инвалидов



ГАЛЕРЕЯ  
ЗДАНИЕ «ХЕРОНИМОС»  
ВХОД С 1 ЭТАЖА

ЗДАНИЕ «ХЕРОНИМОС»  
СКУЛЬПТУРА

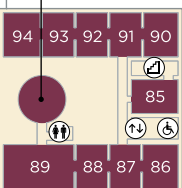
ЛЕОНИ (ГАЛЕРЕЯ)

ЗДАНИЕ «ВИЛЬЯНУЭВА»  
ЖИВОПИСЬ 1700 — 1800

ГОЙЯ (85, 90-94)

ИСПАНСКАЯ ЖИВОПИСЬ 1700 — 1800

Кабинетная живопись

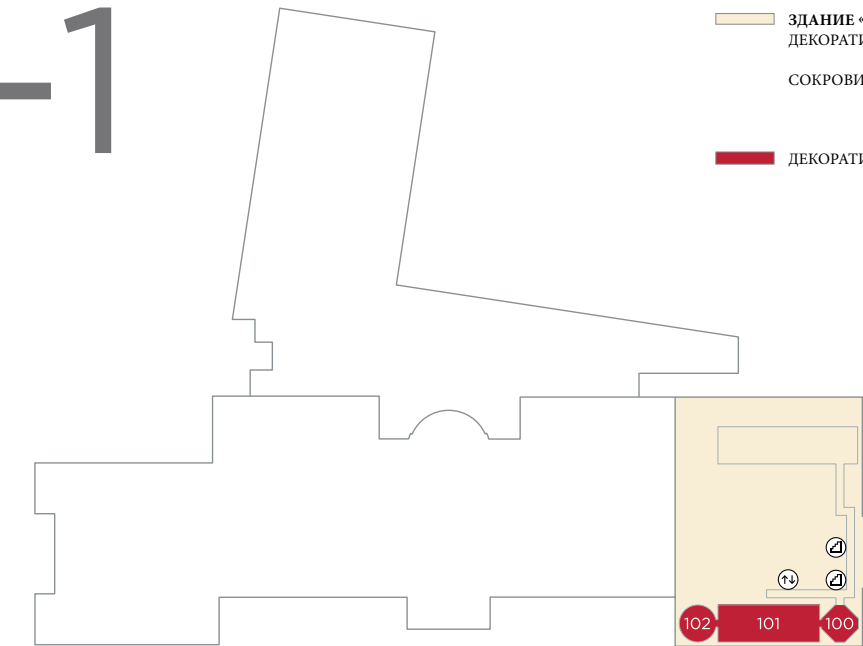


ЗДАНИЕ «ВИЛЬЯНУЭВА»  
ВХОД С 1 ЭТАЖА

ЗДАНИЕ «ВИЛЬЯНУЭВА»  
ДЕКОРАТИВНОЕ ИСКУССТВО

СОКРОВИЩЕ ДОФИНА (100-102)

ДЕКОРАТИВНОЕ ИСКУССТВО



ЗДАНИЕ «ВИЛЬЯНУЭВА»  
ВХОД С 0 ЭТАЖА

- Лифт
- Эскалаторы
- Лестницы
- Туалеты
- Туалеты для инвалидов

## СТОЙКА ИНФОРМАЦИИ

### ЧАСЫ РАБОТЫ

С понедельника по субботу: 10.00 – 20.00 часов  
Воскресенье и праздничные дни: 10.00 – 19.00 часов  
6 января, 24 и 31 декабря: 10.00 – 14.00 часов  
(Вход в музей прекращается за 30 минут до закрытия. Вход в залы с временными выставками прекращается за полчаса до закрытия. Залы начинают закрываться за 10 минут до окончания работы музея).

### ЗАКРЫТО

1-ого января, 1-ого мая и 25-ого декабря

### КАФЕ ПРАДО

С понедельника по субботу: 10.00 – 19.30 часов  
Воскресенье и праздничные дни: 10.00 – 18.30 часов

### МАГАЗИН СУВЕНИРОВ

С понедельника по субботу: 10.00 – 19.30 часов  
Воскресенье и праздничные дни: 10.00 – 18.30 часов

### НАЦИОНАЛЬНЫЙ МУЗЕЙ ПРАДО

Paseo del Prado s/n. 28014 Madrid  
museo.nacional@museodelprado.es  
www.museodelprado.es  
Здание для офисов  
Ruiz de Alarcón, 23. 28014 Madrid  
Учебный центр, библиотека  
Alfonso XII, 28. 28014 Madrid

### ЦЕНТР ОБСЛУЖИВАНИЯ

ПОСЕТИТЕЛЕЙ (CAV)  
ИНФОРМАЦИЯ, ЗАКАЗЫ, ПРЕДВАРИТЕЛЬНАЯ  
ПРОДАЖА БИЛЕТОВ, ГРУППЫ  
902 10 70 77  
www.museodelprado.es



### ДРУЗЬЯ МУЗЕЯ ПРАДО

Станьте другом музея  
www.amigosmuseoprado.org

Информация, содержащаяся в данном проспекте, может быть изменена вследствие реорганизации служб музея. Мы заранее просим извинения за доставленные неудобства.



Telefónica

СПОНСОР ПРОГРАММЫ ПО  
ОБСЛУЖИВАНИЮ ПОСЕТИТЕЛЕЙ



Органический закон 15/1999 о защите личных данных. Выдано бесплатно. Мы напоминаем вам, что в музее Прадо ведется видеонаблюдение. Для получения дополнительной информации позвоните по телефону + 34 (902) 10 70 77. Если вы не желаете вносить свой вклад в музей, пожалуйста, оставьте его на ближайшей стойке информации для его вторичной переработки.

NIPD 037-12-012-5

## ПОСТОЯННАЯ ЭКСПОЗИЦИЯ

### ИСПАНСКАЯ ЖИВОПИСЬ 1100–1910

Следуя хронологическому критерию, музей Прадо предлагает вниманию посетителей произведения различных эпох: от романской настенной живописи XII в. до творчества Гойи первой трети XIX в. На 0 этаже представлена живопись Средних веков и Возрождения. На 1 этаже размещена экспозиция картин Эль Греко, Рибера, Мурильо, Веласкеса и других художников Золотого века. Ансамбль увенчивают творения Гойи, которые можно увидеть на 0, 1 и 2 этажах.

### ИТАЛЬЯНСКАЯ ЖИВОПИСЬ 1300–1800

Произведения в залах итальянской живописи датируются периодом от раннего Возрождения (Фра Анджелико, Мантенья, Боттичелли) до XVIII в. (Тьеполо). На 0 этаже главным центром экспозиции являются картины Рафаэля. Творения художников венецианской школы – Тициана, Тинторетто, Веронезе и Бассано – образуют один из самых насыщенных живописных ансамблей Прадо. Картины Караваджо и Джентилески тоже расположены на 1 этаже.

### НЕМЕЦКАЯ ЖИВОПИСЬ 1450–1800

Небольшая, но выдающаяся коллекция немецкой живописи включает в себя произведения, созданные в период с XVI по XVIII вв. Один зал на 0 этаже посвящен шедеврам Альбрехта Дюрера, Лукаса Кранаха и Бальдунга Грина. На 2 этаже представлены картины Антона Рафаэля Менгса в неоклассическом стиле.

### АНГЛИЙСКАЯ ЖИВОПИСЬ 1750–1800

В настоящее время в музее хранится замечательная коллекция портретов XVIII в. – эпохи культурного расцвета Англии – и XIX в. На 1 этаже расположена экспозиция картин Гейнсборо, Рейнольдса и Лоуренса.

### СКУЛЬПТУРА

Более двухсот двадцати классических скульптур, привезенных из Италии в XVI–XIX вв., демонстрируют развитие этого жанра от архаического периода искусства Древней Греции до эллинистической и римской эпох. Коллекцию дополняют творения скульпторов Леони, созданные по заказу Карла V и Филиппа II в XVI в.

ДЛЯ ПОЛУЧЕНИЯ ДОПОЛНИТЕЛЬНОЙ ИНФОРМАЦИИ  
О ВРЕМЕННЫХ ВЫСТАВКАХ ОБРАТИТЕСЬ НА СТОЙКУ ИНФОРМАЦИИ.

## ШЕДЕВРЫ



ЗАЛ 56В  
ФРА АНДЖЕЛИКО  
«Благовещение»



ЗАЛ 51А  
БЕРМЕХО  
«Святой Доминик  
Силосский»



ЗАЛ 56А  
БОСХ  
«Семь смертных  
грехов»



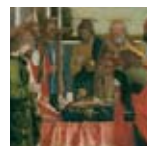
ЗАЛ 56А  
БРЕЙГЕЛЬ  
«Триумф Смерти»



ЗАЛ 56  
МОРО  
«Портрет королевы  
Марии Тюдор»



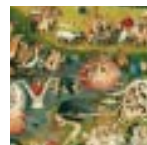
ЗАЛ 42  
ТИЦИАН  
«Вакханалия»



ЗАЛ 56В  
МАНТЕНЬЯ  
«Успение  
Богородицы»



ЗАЛ 58  
ВАН ДЕР ВЕЙДЕН  
«Снятие с креста»



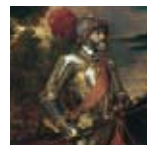
ЗАЛ 56А  
БОСХ  
«Сад земных  
наслаждений»



ЗАЛ 55В  
РАФАЭЛЬ  
«Автопортрет»



ЗАЛ 49  
РАФАЭЛЬ  
«Портрет кардинала»



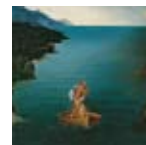
ЗАЛ 27 ТИЦИАН  
«Император Карл V  
в сражении под  
Мюльбергом»



ЗАЛ 56В АНТОНЕЛЛО  
ДЕ МЕССИНА  
«Мертвый Христос,  
поддерживаемый ангелом»



ЗАЛ 58А  
ГАНС МЕМЛИНГ  
«Триптих «Поклонение  
волхвов»



ЗАЛ 56А  
ПАТИНИР  
«Переправа через  
Стикс»



ЗАЛ 55В  
ДЮРЕР  
«Адам и Ева»



ЗАЛ 49  
РАФАЭЛЬ  
«Мадонна с рыбой»



ЗАЛ 44  
ТИЦИАН  
«Даная»

## ШЕДЕВРЫ



ЗАЛ 25  
ТИНТОРЕТТО  
«Омовение ног»



ЗАЛ 10В  
ЭЛЬ ГРЕКО  
«Поклонение  
пастухов»



ЗАЛ 3  
ПУССЕН  
«Парнас»



ЗАЛ 10А  
СУРБАРАН  
«Натюрморт с  
четырьмя сосудами»



ЗАЛ 9А  
ВЕЛАСКЕС  
«Копья»



ЗАЛ 15А  
ВЕЛАСКЕС  
«Пряхи»



ЗАЛ 26  
ВЕРОНЕЗЕ  
«Венера и Адонис»



ЗАЛ 8В  
ЭЛЬ ГРЕКО  
«Портрет кавалера с  
рукой на груди»



ЗАЛ 9  
РИБЕРА  
«Сон Иакова»



ЗАЛ 10А СУРБАРАН  
«Явление апостола  
Святого Петра Святому  
Петру Ноласко»



НА ВЫСТАВКЕ В  
ДРУГОМ МУЗЕЕ  
«Портрет шута дона Диего  
де Аседо (Эль Примо)»



НА РЕСТАВРАЦИИ  
МУРИЛЬО  
«Сон патриция  
Иоанна»



ЗАЛ 8В  
ЭЛЬ ГРЕКО  
«Троица»



ЗАЛ 6  
КАРАВАДЖО  
«Давид с головой  
Голиафа»



ЗАЛ 8А  
САНЧЕС КОТАН  
«Натюрморт с дичью,  
овощами и фруктами»



ЗАЛ 10  
ВЕЛАСКЕС  
«Пьяница»



ЗАЛ 12  
ВЕЛАСКЕС  
«Менины»



ЗАЛ 16  
МУРИЛЬО  
«Непорочное  
зачатие»

## ШЕДЕВРЫ



ЗАЛ 28  
РУБЕНС  
«Поклонение  
волхвов»



ЗАЛ 16В  
РЕМБРАНДТ  
«Артемид»



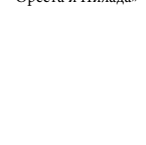
ЗАЛ 36  
ГОЙЯ  
«Маха обнаженная»



ЗАЛ 67  
ГОЙЯ  
«Сатурн, пожирающий  
своего сына»



ЗАЛ 71  
НЕИЗВЕСТНЫЙ  
АВТОР  
«Жертвоприношение  
Ореста и Пилада»



ЗАЛ 101  
НЕИЗВЕСТНЫЙ  
АВТОР  
«Чаша с золотой  
русалкой»



ЗАЛ 29  
РУБЕНС  
«Три грации»



ЗАЛ 23  
ТЬЕПОЛО  
«Непорочное  
зачатие»



ЗАЛ 32  
ГОЙЯ  
«Семья Карла IV»



ЗАЛ 61В  
РОСАЛЕС  
«Завешание Изабеллы  
Католической»



ЗАЛ 101  
НЕИЗВЕСТНЫЙ  
АВТОР  
«Чаша с золотой  
русалкой»



ЗАЛ 16В ВАН ДЕЙК  
«Автопортрет с  
эсром Эндионом  
Портером»



НА ВЫСТАВКЕ В  
ДРУГОМ МУЗЕЕ  
ГОЙЯ  
«Зонтик»



ЗАЛ 64-65 ГОЙЯ  
«Расстрел повстанцев  
3 мая 1808 года в  
Мадриде»



ЗАЛ 60А  
СОРОЛЬЯ  
«Дети на пляже»

Обложка: Живописи: Фра Анджелико, Фра Анджелико, Фра Анджелико

MUSEO NACIONAL  
DEL PRADO

РУССКИЙ

# План музея

Весна 2012



4/2012

В торговых точках Прадо посетители могут приобрести *Гид для посещения музея*, в котором содержится рекомендуемый маршрут осмотра 50 шедевров музея.